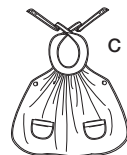
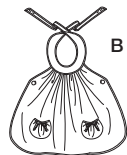
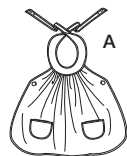


# 2390

## 11 PIECES



### MISSES' MATERNITY APRONS

**Fabrics:** Broadcloth, Calico, Chambray, Chintz, Gingham, Light weight Denim.

Extra fabric needed to match plaids, stripes or one-way design fabrics.

**Notions:** Thread. **A,B,C:** Three pkgs. of ¼" wide double fold bias tape, two ¾" buttons.

**D:** Two pkgs. of ¼" wide double fold bias tape, four ¾" buttons, one 1½" belt buckle.

Look for Simplicity notions and Wrights® Trims.

#### BODY MEASUREMENTS (For Sizing Help Visit [www.simplicity.com](http://www.simplicity.com))

<b>Bust</b>	32½-34	36-38	40-42	In
<b>Waist</b>	25-26½	28-30	32-34	"

#### Hip-9" below waist

	34½-36	38-40	42-44	In
<b>Back-neck to waist</b>	16-16¼	16½-16¾	17-17¼	In

<b>Pattern Size</b>	S	M	L	
	10-12	14-16	18-20	

<b>Sizes-European</b>	36-38	40-42	44-46	
-----------------------	-------	-------	-------	--

<b>A Apron</b>				
45***	1%	1%	1½	Yd

<b>B Apron</b>				
45***	1½	1½	1½	Yd

<b>C Apron</b>				
45***	1%	1%	1½	Yd

**Contrast-** ¼ yd. of 45\*\*\*

<b>D Apron includes Belt</b>				
45***	1%	1%	1%	Yd

\*without nap \*\*with nap \*\*\*with or without nap

### JEUNE FEMME TABLIERS DE MATERNITÉ

**Tissus:** Popeline, Calicot, Chambray, Chintz, Vichy, Denim léger. Prévoyez davantage de tissu pour raccorder les écossais, rayures ou motifs unidirectionnels.

**Mercerie:** Fil. **A,B,C:** Trois paquets de ruban de biais double de 6mm de large, deux boutons de 2.2cm. **D:** Deux paquets de ruban de biais double de 6mm de large, quatre boutons de 2.2cm, une boucle pour la ceinture de 4.5cm. Demandez la mercerie de Simplicity et les garnitures de Wrights® Trims.

#### MESURES NORMALISEES

<b>Poitrine</b>	83-87	92-97	102-107	cm
<b>Taille</b>	64-67	71-76	81-87	"

#### Hanches (23cm au-dessous de la taille)

	88-92	97-102	107-112	cm
<b>Dos (encolure à taille)</b>	40.5-41.5	42-42.5	43-44	cm

<b>Tailles</b>	P	M	G	
	10-12	14-16	18-20	

<b>Tailles-Françaises</b>	38-40	42-44	46-48	
---------------------------	-------	-------	-------	--

<b>A Tablier</b>				
115cm**	1.30	1.30	1.30	m

<b>B Tablier</b>				
115cm**	1.40	1.40	1.40	m

<b>C Tablier</b>				
115cm**	1.20	1.30	1.30	m

**Partie Contrastante-** 0.60m de 115cm\*\*

<b>D Tablier y compris la ceinture</b>				
115cm**	1.70	1.70	1.70	m

\*sans sens \*\*avec sens \*\*\*avec ou sans sens