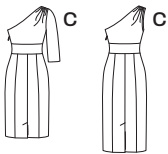
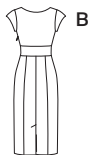
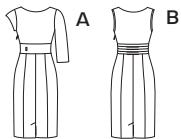
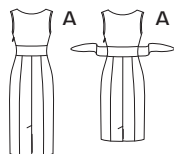


21 PIECES/PIEZAS

Métrages et instructions de couture en Français à l'intérieur de l'enveloppe.



MISSÉS' SEVEN SIZES IN ONE

Sizes	4	6	8	10	12	14	16	
European Size	30	32	34	36	38	40	42	
Bust	29½	30½	31½	32½	34	36	38	In
Waist	22	23	24	25	26½	28	30	"
Hips	31½	32½	33½	34½	36	38	40	"
Back-neck to waist	15%	15%	15%	16	16%	16%	16%	"

Bodice A	45***	½	½	1	1	1½	1½	Yd
	60****	¾	¾	¾	¾	¾	¾	"

Interfacing ¼ yd. of 20" to 25" lightweight fusible

Bodice B	45***	¾	¾	1	1	1	1	Yd
	60****	¾	¾	¾	¾	¾	¾	"

Interfacing ¾ yd. of 20" to 25" lightweight fusible

Bodice C	45***	¾	¾	¾	¾	¾	¾	Yd
	60****	¾	¾	¾	¾	¾	¾	"

Interfacing ¾ yd. of 20" to 25" lightweight fusible

Flat Midriff ½ yd. of 45" or 60****

Interfacing ¾ yd. of 20" to 25" lightweight fusible

Pleated Midriff ½ yd. of 45" or 60****

Midriff Lining ½ yd. of 45"

Tie Ends ¾ yd. of 45" or 60****

Tie Bow ¾ yd. of 45" or 60****

Three quarter length sleeves ¾ yd. of 45" or 60****

Cap sleeves ¾ yd. of 45" or 60****; **Lining** ¾ yd. of 45"

Long Skirt	45****	1½	1½	1½	1½	1½	1½	Yd
	60****	1	1	1	1	1	1	"

Short Skirt	45****	1½	1½	1½	1½	1½	1½	Yd
	60****	¾	¾	¾	¾	¾	¾	"

GARMENT MEASUREMENTS

A,B,C Bust	32	33	34	35	36½	38½	40½	In
Finished back length from base of neck:								
Dress with long skirt	41½	41½	41½	42	42½	42½	42¾	In
Dress with short skirt	37½	37½	37½	38	38½	38½	38¾	"

SUGGESTED FABRICS

Silks and Silk Types, Charmeuse, Crepe, Crepe De Chine, Crepe Back Satin, Jacquards, Sandwashed Silk, Georgette, Linen and Linen Blends. Allow extra fabric for matching plaids or stripes.

REQUIREMENTS: One 14" invisible zipper. Trim for Midriff (opt.) 2 yds. of Sequin or Jewel trim. C: One pkg. of ¼" wide twill tape.

*without nap **with nap ***with or without nap

JEUNE FEMME: PATRON SEPT TAILLES

Tailles	4	6	8	10	12	14	16	
Tailles Françaises	32	34	36	38	40	42	44	
Poitrine	75	78	80	83	87	92	97	cm
Taille	56	58	61	64	67	71	76	"
Hanches	80	83	85	88	92	97	102	"
Dos (encolure à Taille)	38.5	39.5	40	40.5	41.5	42	42.5	"

Corsage A	115cm**	0.80	0.80	0.90	0.90	1.00	1.00	1.10	m
	150cm***	0.70	0.80	0.80	0.80	0.80	0.80	0.80	"

Entoilage 0.20m de 51cm à 64cm, léger, thermocollant

Corsage B	115cm**	0.80	0.80	0.90	0.90	0.90	0.90	0.90	m
	150cm***	0.70	0.70	0.70	0.70	0.70	0.70	0.80	"

Entoilage 0.60m de 51cm à 64cm, léger, thermocollant

Corsage C	115cm**	0.80	0.80	0.80	0.80	0.80	0.80	0.80	m
	150cm***	0.70	0.70	0.70	0.70	0.70	0.70	0.80	"

Entoilage 0.60m de 51cm à 64cm, léger, thermocollant

Ceinture plate 0.30m de 115cm ou 150cm***

Entoilage 0.60m de 51cm à 64cm, léger, thermocollant

Ceinture plissée 0.60m de 115cm*

Doubleure de la ceinture 0.30m de 115cm ou 150cm***

Liens 0.30m de 115cm ou 150cm***

Noeud-Papillon 0.70m de 115cm ou 150cm***

Manches trois-quarts 0.60m de 115cm ou 150cm***

Manchons 0.30m de 115cm ou 150cm***; **Doubleure** 0.30m de 115cm*

Jupe longue	115cm***	1.60	1.60	1.60	1.60	1.60	1.60	1.60	m
	150cm***	0.90	0.90	0.90	0.90	0.90	0.90	0.90	"

Jupe courte	115cm***	1.40	1.40	1.40	1.40	1.40	1.40	1.40	m
	150cm***	0.80	0.80	0.80	0.80	0.80	0.80	0.80	"

MESURES DU VÊTEMENT

A,B,C Poitrine	81.5	84	86.5	89	92.5	98	103	cm
Longueur finie du dos depuis la base du cou:								
Robe avec jupe longue	105	106	106	107	107	108	109	cm
Robe avec jupe courte	94.5	95	96	96.5	97	98	98.5	"

TISSUS SUGGÉRÉS: Soies et tissus soyeux, Charmeuse, Crêpe, Crêpe de Chine, Crêpe de Satin, Soie damassée, Soie lavée au sable, Crêpe Georgette, Lin et Mélanges de Lin. Prévoyez davantage de tissu pour raccorder les écosais ou les rayures.

MERCERIE: Une glissière invisible de 35cm. Garniture pour Ceinture plate(facult.)1.90m de garniture de paillettes ou de bijoux. C: un paquet de talonnette de coton de 6mm de large.

*sans sens **avec sens ***avec ou sans sens

6912
SIZE A 4-16
FR. 32-44
EUR. 30-42