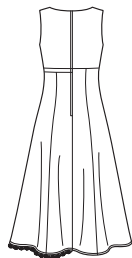


15 PIECES/PIEZAS

Métrages et instructions de couture en Français à l'intérieur de l'enveloppe.



A B,C



D



E

MISSES' SIX SIZES IN ONE

Sizes	8	10	12	14	16	18	
European Size	34	36	38	40	42	44	
Bust	31½	32½	34	36	38	40	In
Waist	24	25	26½	28	30	32	"
Hip	33½	34½	36	38	40	42	"
Back-neck to waist	15¼	16	16¼	16½	16¾	17	"

A	45***	2¼	2¼	2¼	2½	2½	2½	Yd
	60***	1¼	1¼	1¼	1¼	1¼	1¼	"

Lining ⅔ yd. of 45**

B,C	45***	2¼	2¼	2¼	2½	2½	2½	Yd
	60***	1¼	1¼	1¼	1¼	1¼	1¼	"

Lining ¾ yd. of 45**

D	45***	1¼	1¼	1¼	1½	1½	1½	Yd
	60***	1	1	1	1	1	1	"

Interfacing ¾ yd. of 20" to 25" lightweight fusible

E	45***	1¼	1¼	1¼	1½	1½	1½	Yd
	60***	¾	¾	¾	¾	¾	¾	"

D,E Lining ⅔ yd. of 45**

GARMENT MEASUREMENTS

A,B,C Bust	34½	35½	37	39	41	43	In
Finished back length from base of neck:							
A,B,C	40¼	41	41¼	41½	41¾	42	In
A,B,C Width	68	69	70½	72½	74½	76½	"

SUGGESTED FABRICS

Cotton and Cotton Blends, Damask, Pique, Sateen, Silks and Silk Types, Crepe Back Satin, Silk Linen, Shantung, Taffeta, Linen and Linen Blends.
Allow extra fabric for matching plaids or stripes.

REQUIREMENTS

A,B,C: One 20" zipper, hook and eye.

A: 2 yd. of ¾" wide ribbon, 2½ yd. of ¼" wide lace.

*without nap **with nap ***with or without nap

JEUNE FEMME: PATRON SIX TAILLES SEÑORITAS: PATRÓN SEIS TALLAS

Tailles / Tallas	8	10	12	14	16	18	
Tailles Françaises	36	38	40	42	44	46	
Tallas Europeas	34	36	38	40	42	44	
Poitrine / Busto	80	83	87	92	97	102	cm
Taille / Cintura	61	64	67	71	76	81	"
Hanches / Caderas	85	88	92	97	102	107	"

Dos (encolure à Taille) / Espalda (escote a cintura)

	40	40.5	41.5	42	42.5	43	"
--	----	------	------	----	------	----	---

A	115cm**	2.00	2.00	2.10	2.10	2.20	2.30	m
	150cm**	1.60	1.60	1.60	1.60	1.70	1.80	"

Doublure 0.80m de 115cm* / **Forro** 0.80m de 115cm*

B,C	115cm**	2.00	2.00	2.00	2.10	2.10	2.20	m
	150cm**	1.60	1.60	1.60	1.60	1.60	1.80	"

Doublure 0.70m de 115cm* / **Forro** 0.70m de 115cm

D	115cm**	1.20	1.20	1.20	1.20	1.20	1.20	m
	150cm**	0.90	0.90	0.90	0.90	1.00	1.00	"

Entoilage 0.70m de 51cm à 64cm, léger, thermocollant

Entretela 0.70m de 51cm à 64cm, légère, adhesiva

E	115cm**	1.00	1.00	1.00	1.00	1.10	1.10	m
	150cm**	0.70	0.70	0.70	0.80	0.80	0.80	"

D,E Doublure 0.70m de 115cm* / **D,E Forro** 0.70m de 115cm

TISSUS SUGGÉRÉS

Coton et Cottonnades, Damas, Piqué, Satinette, Soie et Tissus Soyeux, Crêpe de Satin, Mélange Soie et Lin, Shantung, Taffetas, Lin et Mélanges de Lin.
Prévoyez davantage de tissu pour raccorder les écossois ou les rayures.

MERCERIE

A,B,C: une glissière de 50cm, une agrafe.

A: 1.80m de ruban de 1.5cm de large, 2.20m de 2cm de large.

TELAS SUGERIDAS

Algodón y Mezclas de Algodones, Damasco, Piqué, Satén de Algodón, Seda y Telas Sedosas, Crepé de Satén, Mezcla de Seda y Lino, Shantung, Tafetán, Lino y Mezclas de Lino. Se necesita tela adicional para casar cuadros o rayas.

MERCERIA

A,B,C: una cremallera de 50cm, un corchete.

A: 1.80m de cinta de 1.5cm de ancho, 2.20m de 2cm de ancho.

*sans sens **avec sens ***avec ou sans sens

*sin pelusa **con pelusa ***con o sin pelusa

6935

SIZE A 8-18

FR. 36-46

EUR. 34-44