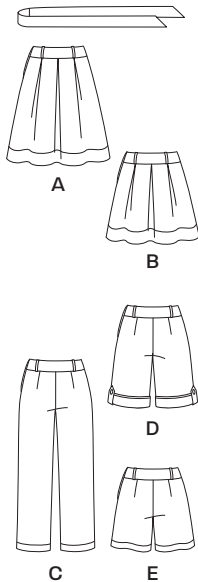


11 PIECES/PIEZAS

Métrages et instructions de couture en Français à l'intérieur de l'enveloppe.



6946
SIZE A 10-22
FR. 38-50
EUR. 36-48

MISSSES' SEVEN SIZES IN ONE

Sizes	10	12	14	16	18	20	22	
European Size	36	38	40	42	44	46	48	
Bust	32½	34	36	38	40	42	44	In
Waist	25	26½	28	30	32	34	37	"
Hips	34½	36	38	40	42	44	46	"
Back-neck to waist	16	16¼	16½	16¾	17	17¼	17½	In

A								
45***	2	2	2	2	2	2	2	Yd
60***	1½	1½	1½	1½	1½	1½	1½	"

B								
45***	1½	1½	1½	1½	1½	1½	1½	Yd
60***	1½	1½	1½	1½	1½	1½	1½	"

C								
45***	2¼	2¼	2¼	2½	2½	2½	2½	Yd
60***	1½	1½	1½	1½	1½	1½	1½	"

D								
45***	1¼	1¼	1¼	1¼	2	2	2	Yd
60***	1¼	1¼	1½	1½	1½	1½	1½	"

E								
45***	1½	1½	1¼	1¼	1¼	1¼	1¼	Yd
60***	1½	1½	1¼	1¼	1¼	1¼	1¼	"

A,B,C,D,E Interfacing (including D Tab)- ¾ yd. of 20" to 25" lightweight fusible

Sash- 1¾ yd. of 45" or 60***

GARMENT MEASUREMENTS

C,D,E Hip	40	41½	43½	45½	47½	49½	52½	In
A Length	24	24	24	24	24	24	24	"
B Length	21	21	21	21	21	21	21	"
C Side Length	34	34¼	34½	34¾	35	35½	35½	"
C Leg Width	16	17½	19	20½	22	23½	25	"

SUGGESTED FABRICS: Cotton and Cotton Blends, Chambray, Lightweight Denim, Seersucker, Sateen, Silks and Silk Types, Crepe, Sandwashed Silk, Sueded Silks/Rayons, Silk Linen, Linen and Linen Blends. Allow extra fabric for matching plaids or stripes.

REQUIREMENTS: One 7" zipper, hook and eye. D: Two ¾" buttons.

*without nap **with nap ***with or without nap

JEUNE FEMME: PATRON SEPT TAILLES

SEÑORITAS: PATRÓN SIETE TALLAS

Tailles / Tallas	10	12	14	16	18	20	22	
Tailles Françaises	38	40	42	44	46	48	50	
Tallas Europeas	36	38	40	42	44	46	48	
Poitrine / Busto	83	87	92	97	102	107	112	cm
Taille / Cintura	64	67	71	76	81	89	94	"
Hanches / Caderas	88	92	97	102	107	112	117	"
Dos (encolure à Taille) / Espalda (escote a cintura)								
	40.5	41.5	42	42.5	43	44	44	cm

A	115cm**	1.80	1.80	1.80	1.80	1.80	1.80	m
	150cm**	1.70	1.70	1.70	1.70	1.70	1.70	"

B	115cm**	1.70	1.70	1.70	1.70	1.70	1.70	m
	150cm**	1.50	1.50	1.50	1.50	1.50	1.50	"

C	115cm**	2.00	2.10	2.10	2.30	2.30	2.40	m
	150cm**	1.40	1.50	1.60	1.70	1.70	1.70	"

D	115cm**	1.60	1.70	1.70	1.80	1.80	1.80	m
	150cm**	1.20	1.30	1.30	1.30	1.40	1.40	"

E	115cm**	1.30	1.40	1.50	1.50	1.50	1.50	m
	150cm**	1.10	1.10	1.10	1.10	1.10	1.10	"

A,B,C,D,E Entoilage (y compris Patte D)-0.70m de 51cm à 64cm léger, thermocollant / **A,B,C,D,E Entretela (Lengüeta D incluida)**-0.70m de 51cm a 64cm ligera, adhesiva.

Grande ceinture-1.20m de 115cm ou 150cm** / **Faja**-1.20m de 115cm o 150cm**

TISSUS SUGGÉRÉS: Coton et Cotonnades, Chambray, Denim léger, Seersucker, Satinette, Soies et tissus soyeux, Crêpe, Soie lavée au sable, Soies/Rayones suédées, Mélange Soie et Lin, Lin et Mélanges de Lin. Prévoyez davantage de tissu pour raccorder les écossois ou les rayures.

MERCERIE: Une glissière de 18cm, une agrafe. D: deux boutons de 2cm.

TELAS SUGERIDAS: Algodones y Mezclas de algodones, Chambray, Drill ligero, Seersucker, Satén de Algodón, Sedas y telas sedosas, Crepé, Seda lavada con arena, Sedas/Rayones agamuzados, Mezcla de seda y Lino, Lino y Mezclas de Lino. Se necesita tela extra para casar cuadros o rayas.

MERCERIA: Una cremallera de 18cm, un corchete. D: dos botones de 2cm.

*sans sens **avec sens ***avec ou sans sens *sin pelusa **con pelusa ***con o sin pelusa