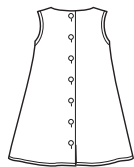


## 14 PIECES/PIEZAS

Métrages et instructions de couture en Français à l'intérieur de l'enveloppe.

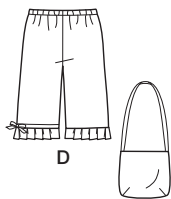


A



B

C



D



E

## TODDLERS' FIVE SIZES IN ONE

Sizes	½	1	2	3	4	
Chest	19	20	21	22	23	ln
Waist	19	19½	20	20½	21	"
Height	26½	31	35	38	41	"

A						
45***						Yd
60***	1½	1½	1¼	1¼	1½	"

B						
45***						Yd
60***	¾	¾	1	1	1	"

C						
45***						Yd
60***	¾	¾	1	1	1	"

D						
45***						Yd
60***	¾	¾	¾	¾	¾	"

E						
45***						Yd
60***	¾	¾	¾	¾	¾	"

A,B,C Interfacing-	¼ yd. of 20" to 25" lightweight fusible					

GARMENT MEASUREMENTS						
Finished back length from base of neck:						
A	17	18	19	20	21	ln
D Side Length	13	14	15	16	17	"

**SUGGESTED FABRICS**  
Cotton and Cotton Blends, Gingham, Baby Cord, Calico, Lightweight Denim, Lightweight Pique, Seersucker, Sateen, Soft Lightweight Linen and Linen Blends.  
Not suitable for sleepwear. Allow extra fabric for matching plaids or stripes.

**REQUIREMENTS**  
A: Seven ½" buttons, 1¼ yd. of ½" to ¾" wide ribbon, three rosettes.  
B,C: Five ½" buttons. B: Two 1" buttons, ¾ yd. of ½" to ¾" wide ribbon.  
C: ¾ yd. of ¾" to 1" wide ribbon. A,B,C: One pkg. of ½" wide single fold bias tape.  
D: ¾ yd. of ½" wide elastic, 1¼ yd. of ¾" wide ribbon (opt.).  
E: 1¼ yd. of ½" to ¾" wide ribbon, ½ yd. of ¾" wide ribbon, one large snap.

\*without nap \*\*with nap \*\*\*with or without nap

## PETITE ENFANT: PATRON CINQ TAILLES NIÑOS PEQUEÑOS: PATRON CINCO TALLAS

Tailles / Tallas	½	1	2	3	4	
Poitrine / Pecho	48	51	53	56	58	cm
Taille / Cintura	48	50	51	52	53	"
Hauteur / Altura	67.5	76.5	89	96.5	104	"

A						
115cm**	1.00	1.10	1.10	1.20	1.20	m
150cm**	0.60	0.70	0.70	0.80	0.90	"

B						
115cm**	0.70	0.80	0.90	0.90	0.90	m
150cm**	0.50	0.50	0.60	0.60	0.60	"

C						
115cm**	0.70	0.80	0.90	0.90	0.90	m
150cm**	0.50	0.50	0.60	0.60	0.70	"

A,B,C Entoilage - 0.30m de 51cm à 64cm léger thermocollant						
A,B,C Entretela - 0.30m de 51cm à 64cm ligera adhesiva						
D						
115cm**	0.60	0.60	0.70	0.70	0.70	m
150cm**	0.50	0.60	0.60	0.60	0.60	"

**E** - 0.30m de 115cm ou 150cm\*\*, **Doubleure** - 0.30m de 115cm\*; **Entoilage** - 0.40m de 51cm à 64cm léger thermocollant / **E** - 0.30m de 115cm ou 150cm\*\*;  
**Forro** - 0.30m de 115cm\*; **Entretela** - 0.40m de 51cm à 64cm ligera adhesiva

**TISSUS SUGGERES:** Coton et cotonnades, Vichy, Piqué très fin, Calicot, Denim léger, Piqué léger, Seersucker, Satinette, Lin et mélanges de lin souples et légers. Ces modèles ne conviennent pas pour vêtements de nuit. Prévoyez davantage de tissu pour raccorder les écossais ou rayures.  
**MERCERIE:** A: Sept boutons de 1.3cm, 1.10m de ruban de 1.3cm à 1.5cm de large, trois petites roses. B,C: Cinq boutons de 1.3cm . B: Deux boutons de 2.5cm, 0.30m de 1.3cm à 1.5cm de large. C: 0.60m de ruban de 1.5cm à 2.2cm de large. A,B,C: Un paquet de ruban de biais simple de 1.3cm. D: 0.70m d'élastique de 1.3cm de large, 1.70m de ruban de 1.5cm de large (facult.). E: 1.20m de ruban de 1.3cm à 1.5cm de large, 0.40m de ruban de 2.2cm de large, une grosse pression.

**TELAS SUGERIDAS:** Algodón y mezclas de algodones, Guingám, Piqué muy fino, Calico, Dril ligero, Piqué ligero, Seersucker, Algodón de Satén, Lino y mezclas de lino suaves y ligeros. Estos modelos no convienen para ropa de dormir. Se necesita tela extra para casar cuadros o rayas.

**MERCERIA:** A: Siete botones de 1.3cm, 1.10m de cinta de 1.3cm a 1.5cm de ancho, tres pequeñas rosas. B,C: Cinco botones de 1.3cm. B: Dos botones de 2.5cm, 0.30m de cinta de 1.3cm a 1.5cm de ancho. C: 0.60m de cinta de 1.5cm a 2.2cm de ancho. A,B,C: Un paquete de cinta de bias sencilla de 1.3cm. D: 0.70m de elástico de 1.3cm de ancho, 1.70m de cinta de 1.5cm de ancho (opcional). E: 1.20m de cinta de 1.3cm a 1.5cm de ancho, 0.40m de cinta de 2.2cm de ancho, un broche de presión grande.

\*sans sens \*\*avec sens \*\*\*avec ou sans sens

\*sin pelusa \*\*con pelusa \*\*\*con o sin pelusa

**6958**  
**SIZE A 1/2-4**