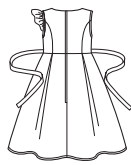
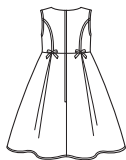


### 13 PIECES/PIEZAS

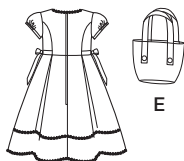
Métrages et instructions de couture en Français à l'intérieur de l'enveloppe.



A B



C



D



E

### CHILDREN SIX SIZES IN ONE

Age	3	4	5	6	7	8	
Chest	21½	22	23	24	25	26	In "
Waist	20%	21¼	21¾	22¼	22¾	23¼	"
Height	38½	41	43½	45½	48	50½	"

A							
45***	1¼	1¼	1¾	1½	1¾	1¾	Yd "
60***	1	1	1¾	1¼	1¾	1¾	"

B							
45***	1¼	1¼	1¾	1½	1¾	1¾	Yd "
60***	1	1	1¾	1¼	1¾	1¾	"

C							
45***	1¾	1¼	1¾	1¾	1½	1¾	Yd "
60***	¾	1	1	1¼	1¾	1½	"

D							
45***	1¼	1¼	1¾	1¾	1¾	1¾	Yd "
60***	1	1	1¾	1¼	1¾	1½	"

**A,B,C,D Interfacing-** ¼ yd. of 20" to 25" lightweight fusible

**E-** ½ yd. of 45" or 60\*\*\*; **Interfacing-** ¾ yd. of 20" to 25" lightweight fusible

### GARMENT MEASUREMENTS

A,B,C,D Chest	24	25	26	27	28	29	In
Finished back length from base of neck:							
A,B,C,D	23	24	26	28	30	32	In

### SUGGESTED FABRICS

Cotton and Cotton Blends, Gingham, Laundered Cottons, Chambray, Lightweight Denim, Pique, Seersucker, Sateen, Taffeta, Soft Lightweight Linen and Linen Blends. Not suitable for sleepwear. Allow extra fabric for matching plaids or stripes.

### REQUIREMENTS

A,B,C,D: One 14" zipper, hook and eye. A,B,C: One pkg. of ½" wide single fold bias tape. A,B: 1¼ yd. of ¾" wide ribbon. C: 2 yd. of ¾" wide ribbon. D: Three ½" buttons, one pkg. of ¼" wide elastic, 4¼ yd. of ½" wide lace or daisy trim, 2¾ yd. of ¾" wide ribbon. E: 2¾ yd. of ¾" wide ribbon, four ¾" buttons.

\*without nap \*\*with nap \*\*\*with or without nap

### ENFANT: PATRON SIX TAILLES

### NIÑOS: PATRON SEIS TALLAS

Age / Edad	3	4	5	6	7	8	
Poitrine / Pecho	55	56	59	61	64	66	cm "
Taille / Cintura	53	54	55	56	58	59	"
Hauteur / Altura	98	104	110	116	122	128	"

A							
115cm**	1.20	1.20	1.20	1.30	1.40	1.60	m "
150cm**	0.90	0.90	1.00	1.10	1.20	1.30	"

B							
115cm**	1.20	1.20	1.20	1.30	1.40	1.60	m "
150cm**	0.90	0.90	1.00	1.10	1.20	1.30	"

C							
115cm**	1.10	1.10	1.20	1.30	1.30	1.50	m "
150cm**	0.80	0.90	0.90	1.10	1.20	1.30	"

D							
115cm**	1.10	1.20	1.30	1.30	1.50	1.60	m "
150cm**	0.90	1.00	1.00	1.10	1.20	1.30	"

**A,B,C,D Entoilage-** 0.20m de 51cm à 64cm léger thermocollant

**A,B,C,D Entretela-** 0.20m de 51 à 64cm ligera adhesiva

**E-** 0.50m de 115cm ou 150cm\*\*; **Entoilage-** 0.80m de 51cm à 64cm léger thermocollant / **E -** 0.50m de 115cm o 150cm\*\*; **Entretela-** 0.80m de 51 à 64cm ligera adhesiva

**TISSUS SUGGERES:** Coton et cotonnades, Vichy, Cotons pré-lavés, Chambray, Denim léger, Piqué, Seersucker, Satinette, Taffetas, Lin et mélanges du lin souples et légers. Ces modèles ne conviennent pas pour vêtements de nuit. Prévoyez davantage de tissu pour raccorder les écosseis ou rayures.

**MERCERIE:** A,B,C,D: Une glissière de 35cm, une agrafe. A,B,C: Un paquet de ruban de biais de 1.3cm de large. A,B: 1.80m de ruban de 2.2cm de large. C: 1.80m de ruban de 1cm de large. D: Trois boutons de 1.3cm, un paquet d'élastique de 6mm de large, 4.30m de dentelle ou de garniture de marguerites de 1.3cm de large, 2.00m de ruban de 2.2cm de large. E: 2.40m de ruban de 2.2cm de ruban, quatre boutons de 2.2cm.

**TELAS SUGERIDAS:** Algodón y mezclas de algodones, Guingán, Algodones lavados, Chambray, Dril ligero, Piqué, Seersucker, Algodón de satén, Tafetán, Lino y mezclas de lino suaves y ligeros. Estos modelos no convienen para ropa de dormir. Se necesita tela adicional para casar cuadros o rayas.

**MERCERIA:** A,B,C,D: Una cremallera de 35cm, un corchete. A,B,C: Un paquete de cinta de bias de 1.3cm de ancho. A,B: 1.80m de cinta de 2.2cm de ancho. C: 1.80m de cinta de 1cm de ancho. D: Tres botones de 1.3cm, un paquete de elástico de 6mm de ancho, 4.30m de encaje o de adorno de margaritas de 1.3cm de ancho, 2.00m de cinta de 2.2cm de ancho. E: 2.40m de cinta de 2.2cm de ancho, cuatro botones de 2.2cm.

\*sans sens \*\*avec sens \*\*\*avec ou sans sens

\*sin pelusa \*\*con pelusa \*\*\*con o sin pelusa

6959  
SIZE A 3-8

